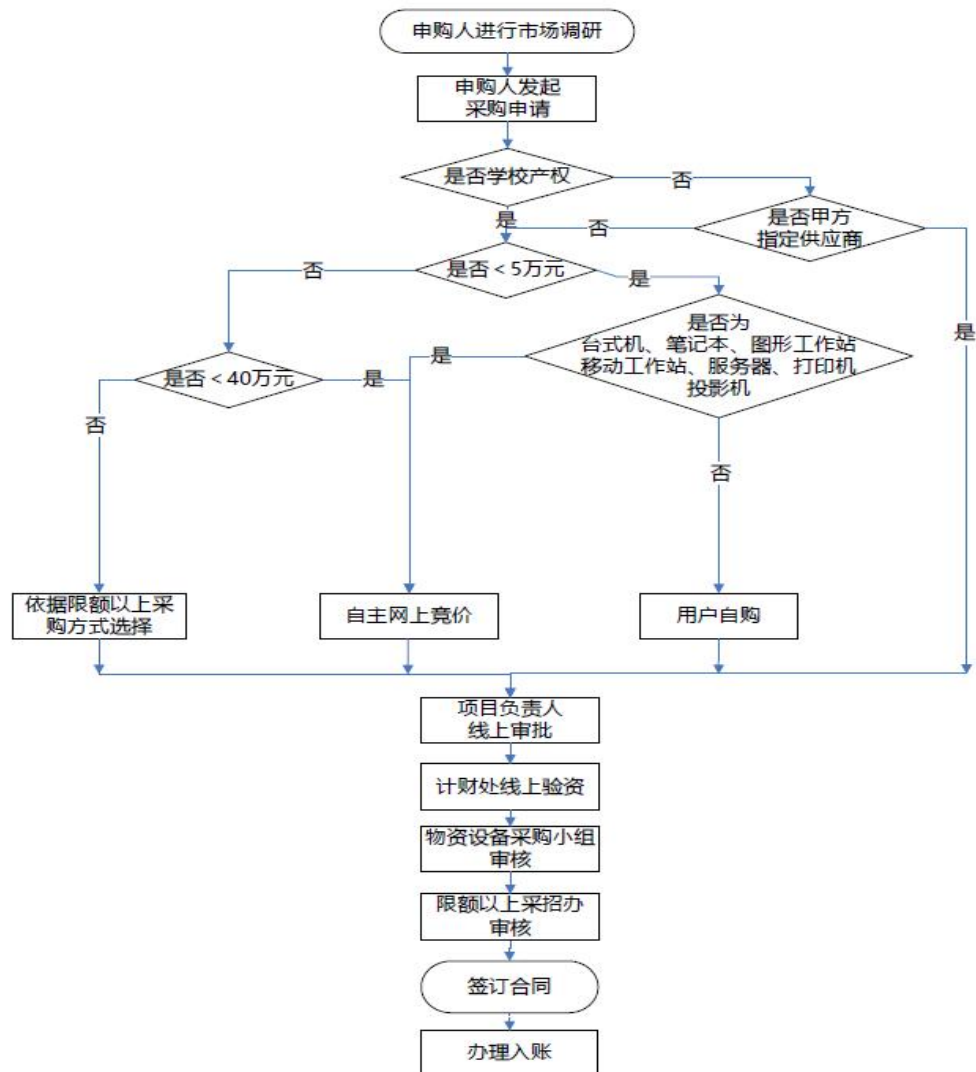


# 资产管理平台操作指引（V3.0）

科研设备采购工作流程图



注：学校限额以上的采购项目由佛山研究生创新学院委托当地招标代理机构线下组织实施。

登录

登录【东北大学官网 <http://www.neu.edu.cn/>】->【一网通办】->【个人信息门户】->【资产系统】进入资产管理平台。

[东北简介](#) | 
 [机构设置](#) | 
 [教学科研](#) | 
 [师资队伍](#) | 
 [国际合作](#) | 
 [快速链接](#) | 
 [校内资源](#) | 
 [English Version](#)

## — 1921 2021 —

# 热烈庆祝中国共产党成立100周年

**东北大学党史学习教育专题网站**

---

<a href="#"><b>&lt;&lt;</b> 【科技日报】全国储能工程大会 聚焦“双碳”目标下产... </a>	<a href="#">东北大学与中国宝武钢铁集团校企交流会举行</a>	<a href="#">教育部党组支办“重慶百年体育历程 传承红色基因...”</a>	<a href="#">2021年烟台国冶冶金水冷设备有限公司奖学金颁奖礼..&gt;&gt;</a>
---	--------------------------------------	---	---

### 东大要闻



- > 9月6日，教育部“高质量发展中外合作办学助力东北全面振兴工作座谈会（在东北大学主楼824室召开。会议围绕如何推动中外合作办学高质量发展、如何做好开放引进和双向交流等方面深入研讨。
- > 东北大学与中国宝武钢铁集团校企交流会举行
- > 辽宁省政协副主席李铁安一行来校调研
- > 郝晴一行赴辽宁阜蒙县乡村振兴工作组
- > 我校举办生物医学工程（中英项目）2021级新生开学典礼
- > 东北大学举办第六届国际青年学者知行论坛
- > 深部金属矿绿色智能开采辽江宁省高等职业院校协同创新中心正式启动

### 人才培养

- > 我校学生在第七届35杯大学生物新技术与应用“三创”大赛中再获一等奖
- > 董冀晟分获学校在第七届中国大学生材料热处理创新创业大赛中取得佳绩
- > 田鹤斌教授作为主要成员编著的《马工程》教材荣获首届国家教材奖特等奖

---

### 学术科研

- > 理学院孙宏波团队在Nature Communications发表单原子催化的新进展
- > 我校3名教师获批2020年辽宁省“百千万人才工程”资助项目
- > 东北大学获批辽宁省首批高等学校社会科学研究重点实验室

### 新闻纵横

- > 教育部党组支办“重慶百年体育历程 传承...”
- > 2021年烟台国冶冶金水冷设备有限公司奖学金颁奖礼..
- > 东北大学刘长春“刘长春”速冻马拉松拉（维...)
- > 东北大学“刘长春杯”第二届校园篮球联赛开幕
- > 体育局开展 “爱在校园 携手同心”孤独儿童...)

---

### 媒体东大

- > 【科技日报】全国储能工程大会 聚焦“双碳”目标下产业挑战与机遇
- > 【指尖沈阳】东北大学大学生话剧团创作话剧《渔事吉祥》在建党大剧院..
- > 【辽江日报】第七届辽江文艺评论奖揭晓

### 通知公告

- > 东北大学科技成果转化公示044号
- > 东北大学科技成果转化公示043号
- > 东北大学科技成果转化公示042号

---

**党史学习教育**  
 百名党员讲百年党史故事

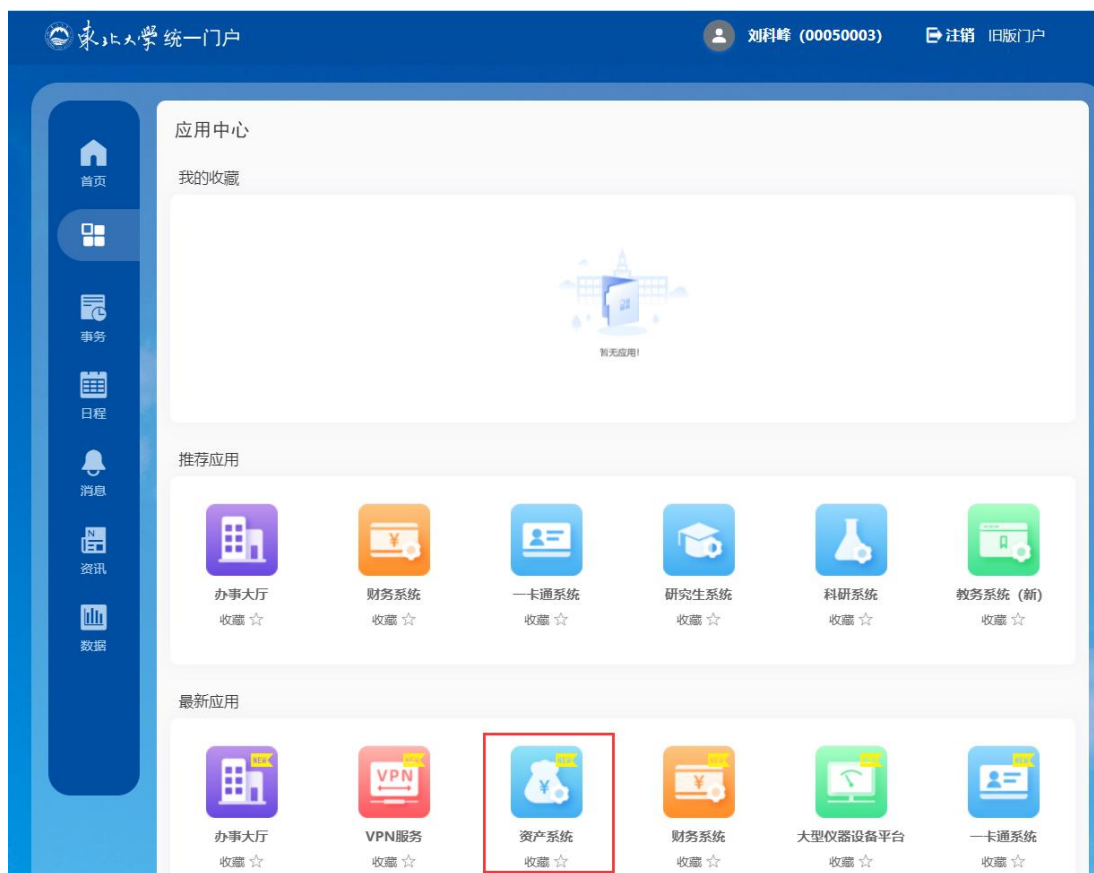
**一网通办**  
中央组织部网络强国建设领导小组副组长

东北大学章程 | 校长直通车 | OA系统 | 信息公开 | **一网通办** | 教务管理 | 本科生管理 | 研究生管理 | 科研管理 | 人力资源管理 | 财务管理 | 资产管理

校址：辽宁省沈阳市和平区文化路三巷11号 | 邮编：110819 | ZICP备11009866号-3  
 Northeastern University 2015 | 设计制作：党委宣传部、技术运维：信息化建设与网络安全办公室


 东北大学官方微信  
neus1923


 东北大学官方微博  
neus1923



## 业务一 采购申请

第一步、教师（职工）进入资产管理平台的【个人业务】主页面，点击【发起采购申请】，如下图：



第二步、选择【采购类别】、【组织形式】、【金额大小】、【采购方式】，如下图：

1 选择申购入口

2 填写项目信息

3 填写明细清单

4 选择经费

5 确认提交信息

◆ 下一步

请选择采购类别

☐ 家具、软件、非科研设备

☒ 科研设备及科研相关软件

☐ 消耗材料 (5万以上)

☐ 工程(10万以上)

☐ 服务类

☐ 独立核算单位 (仅限餐饮中心、幼儿园)

☐ 食堂食材

☐ 图书 (5万以上)

科研设备及科研相关软件

请选择组织形式

☐ 学校产权设备及软件

☒ 非校产权设备(仅限部分横向项目代甲方采购的设备)

学校产权设备(仅限部分横向项目代甲方采购的设备)  
仅限从甲方指定供应商处采购的物资，或产权归属于甲方（不需要记入东北大学资产科目）的物资

请选择金额

☒ 5万元以下 (台式机、笔记本电脑、服务器、移动...)

☐ 5万元以下其他设备

☐ 5万-40万

☐ 40万-100万

☐ 100万-200万元

☐ 200万元以上

请选择第4级

☒ 自主网上竞价

☐ 按照合同约走采购

自主网上竞价  
自主网上竞价的采购适用范围: 单件或批量预算在5万元及以上、20万元以下的物资设备及相关服务采购项目 (以下简称物资设备, 科研设备限额40万元) 须严格执行网上竞价, 预算在5万元以下的原则上执行网上竞价。  
政府集中采购范围的采购项目按照《中央单位政府采购管理

### 【注意事项】

1、【采购类别】选择【科研设备及科研相关软件】

2、【组织形式】

1) 使用佛山研究生创新学院经费时，选择【非校产权设备（仅限部分横向项目代甲方采购的设备）】

2) 使用校本部经费时，选择【学校产权设备及软件】

3、【采购方式】

依照不同采购金额对采购方式进行选择。

第三步、依提示填写【项目信息】、【明细清单】、【经费账号】、【提交申请】。（带\*号项目为必填项，提交成功后，业务进入审核阶段）

发起采购申请

1 选择采购入口 2 填写项目信息 3 填写明细清单 4 选择经费 5 确认提交信息

\*项目名称 对采购内容进行描述或简写 ? \*采购单位

期望到货 签约后 3 个工作日内

\*推荐供应商 可下拉选择或自定义输入 推荐供应商联系人

推荐供应商邮箱

上传自制设备... 上传文件 单文件最大40M；最多20个；支持rar zip doc xls docx txt xlsx ppt pptx bmp jpg jpeg png gif pdf 格式

其他相关附件资料 上传文件 若有其它项目相关资料可上传 若无可不上传(如:关于采购该项目的情况说明)

单文件最大40M；最多20个；支持rar zip doc xls docx txt xlsx ppt pptx bmp jpg jpeg png gif pdf 格式

\*联系人信息 刘科雄 1382597212

\*收货地点 可下拉选择或自定义输入 ?

推荐供应商手机号码

推荐供应商固定电话

在线客服

保存 上一步 保存, 下一步

佛山研究生创新学院经费账号如下：

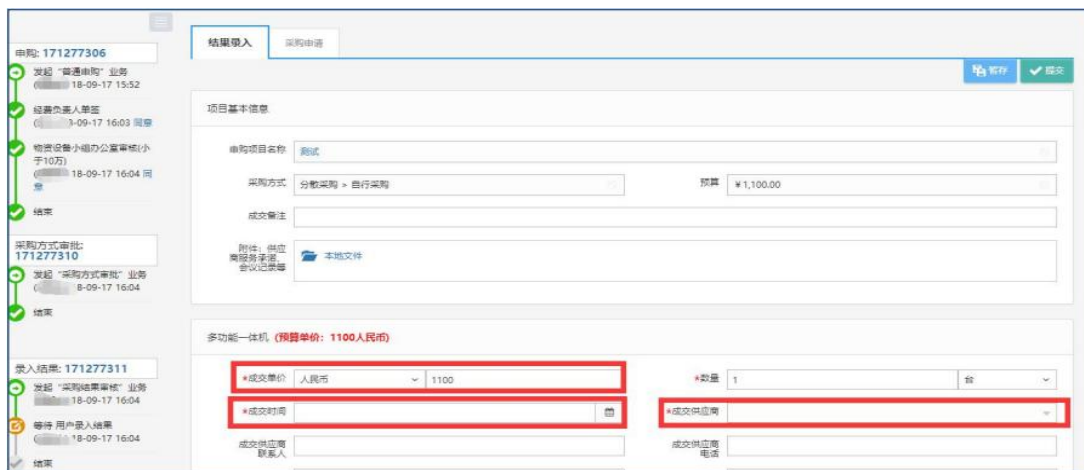
虚拟账户财务编码	虚拟账户名称	佛山研究生创新学院经费账号	佛山研究生创新学院经费名称	备注
03080014100001	佛山研究生院拨款教学设备购置费	000012000001	院设备购置费-教学	用佛山研究生院公共经费购买的共享设备
03080014100002	佛山研究生院拨款科研设备购置费	2000764*****	***科研启动费	佛山市财政拨的科研启动费
03080014100003	佛山研究生院拨款行政设备购置费	000012000002	院设备购置费-行政	
03080014100004	佛山研究生院拨款后勤设备购置费	000012000003	院设备购置费-后勤	
03080014110001	佛山研究生院自筹教学设备费	2000311*****	***科研预研经费	科研项目结余资金
03080014112001	佛山研究生院自筹科研设备费	20007*****	横、纵向科研	所有科研项目（不含启动费）
03080014113001	佛山研究生院自筹行政设备费	00003*****	研究生创新学院基金	
03080014114001	佛山研究生院自筹后勤设备费	00003*****	研究生创新学院基金	
03080014121001	佛山研究生院非产权设备		外单位捐赠设备	

## 业务二 录入采购结果

第一步、点击【待办事项】->【采购结果审核】->【处理】，如下图：



第二步、填写成交金额、时间和成交供应商（填写全称），然后提交。



## 业务三 验收建账

第一步、点击【验收建账】->【设备家具软件验收建账】，如下图：





### 【注意事项】

如使用校本部经费采购项目，请选择【从申购业务发起验收建账】。



第二步、填写【购置信息】->【添加主件设备】信息->【提交设备家具软件验收建账申请】，如下图：

设备采购申请单

申请人: 刘科峰 \*联系电话: 13825597212

\*领用单位: 3501-佛山研究生院

\*资产来源: 购置 \*资产归属: 非产权资产 \*经办人: 50003-刘科峰 \*采购人: 50003-刘科峰

\*购置类型: 请选择 合同号: 合同日期: 供应商: 请填写发票上销售商名称 供应商联系人: 供应商电话:

\*发票日期: 发票号: 请按照发票流水填写, 流水号输入“开始编号-结束编号”, 号数编号以“-”分隔

\*经费编号: 可下拉选择或自定义输入 \*经费名称: 经费科目: 请选择

更多经费: + 继续添加经费

备注: 本单据由财务报销人填写, 填写前请前往财务处盖章

\*发票照片: 上传文件 手机拍照 \*购置申请单: 上传文件 手机拍照 购置申请单为必填项, 请上传相关文件

+ 添加主件设备 已为已入库设备添附件设备 添加成果 添加附件 已为已入库软件添附件

## 【注意事项】

- 1、带\*号项为必填项；
- 2、使用佛山研究生创新学院经费采购的设备【资产归属】项须选【非产权资产】；
- 3、使用校本部经费采购的设备【资产归属】项须选【学校资产】；
- 4、【购置申请单】即是【采购申请单】，在【我的采购项目】中相应项目中获取，如下图：

我的采购项目

共18项, 预算总额711,100元

计划单号	项目名称	物资	提交日期	预算	采购方式	执行编号	进度	操作
171480330	科研、办公区域保洁服务	1年/1年	2021-10-26	¥73,500.00	部门备案采购(分散)	FS21000544	已完成	复制申请单 评价

- 5、提交成功后，业务进入审核阶段。

第三步、审核流程通过结束后，打印【采购申请单】、【入账单】及相关采购资料（发票、采购合同）到财务报账。